

# マジ!? マジー!! 朝日ガスエナジー



RECRUITING GUIDE

入社案内



東京商工リサーチが  
全国上位8%にランクインする  
優良企業として推奨しています

WEB会社説明会  
実施中!



エントリーはこちら!

# あなたの「やってみたい」を<sup>マジ</sup>本気で応援する会社です。



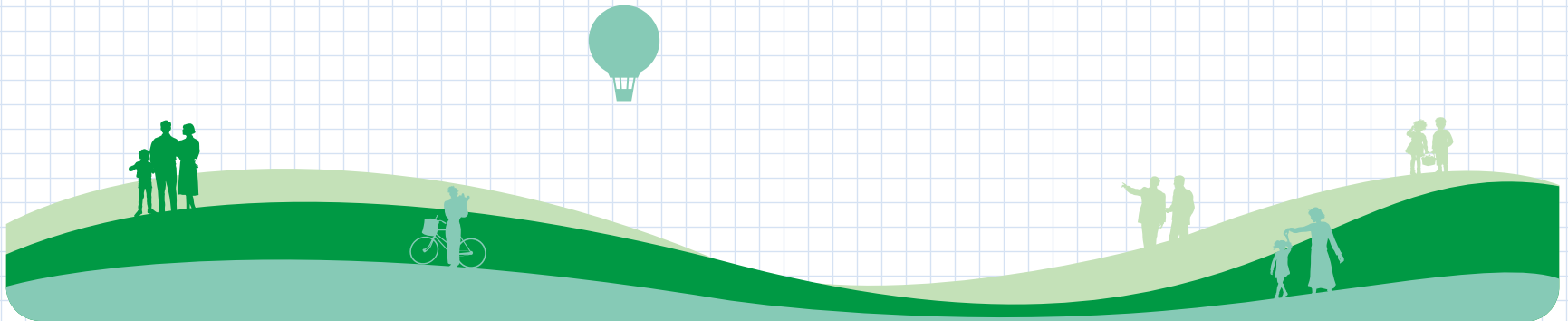
代表取締役 社長  
森 明

当社は1962年に創業し、家庭用LPガスの販売を開始して以来、常に先進的な取り組みを行い商業・産業分野へも事業を広げてきました。

液化天然ガス(LNG)や各種産業ガスなどのエネルギー供給をはじめ、設備工事、リフォーム、カーライフのトータルサポートなど多彩な事業を展開し、幅広いお客様に快適で効率的な環境を提案しています。また近年では本社のある三重県を中心に、関東・北海道・九州にも販路が広がっています。

2022年4月には創業60年を迎え、環境にやさしいガスの利用を推進するなど脱炭素化やSDGsに向けても積極的に取り組んでいます。今後は、電気・建築・機械・化学といった理系人材の活躍の場を広げ、インフラ事業をはじめとした新規事業やガスエンジン、新エネルギーの提案などチャレンジを強化していきます。

エネルギーにはまだまだ新しい可能性が溢れています。私達と未来に向かって挑戦し、自らの力を活かして明日をひらいていきませんか。



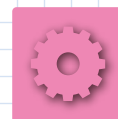
# CONTENTS

03/ホームライフ部



部長 谷口 喜聖  
鈴鹿営業所 白神 翔大  
四日市支店 堀山 莉子

05/産業ガステクノロジー部



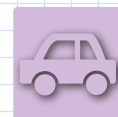
常務取締役 松永 和洋  
第1課 村浜 恭弥

06/空調 & エネルギー部



部長 山下 直久  
第3課 伊藤 優太

07/オートライフ部



取締役部長 川端 直樹  
オアシスミルクロード 岸田 直樹

08/先輩メッセージ

津営業所 前山 敬吾  
松阪営業所 久瀬 華花

09/人材育成・かいてき創造祭

10/料理体験会・新規事業

11/バルーンクラブ・福利厚生

12/会社概要・応募要項





## ホームライフ部

より豊かで住み良い  
生活スタイルの実現に**マジ**本気

部長 谷口 喜聖



ホームライフ部は、一般家庭のお客様にLPガスを供給させていただくほか、ガス機器・浴室暖房・床暖房・住宅設備機器・リフォームなど、住まいに関わる多彩な提案を行っています。

近年のガスコンロの進化はめざましく、高機能化が進んでいます。その良さを知っていただくために、ホームライフスタジオで料理体験会を開催するなど、新機能の紹介にも努めています。

また、新規事業である電気販売にも積極的に取り組んでいます。お得なプランでガスと電気をまとめてお任せいただくことで、大きな安心と安全をご提供しています。電気がきっかけでガスの提案

が生まれるなど、ビジネスチャンスも広がっています。

当社は地域密着の企業であり、ビジネスは信用が第一です。親身にお客様の立場になってお付き合いさせていただくことで、口コミで新しいお客様がお見えになることも多く、心のつながりと広がりを仕事の上でとても大切にしています。



## 先輩メッセージ

いろいろな経験を通じ、  
成長したい方におすすめです!

鈴鹿営業所 白神 翔大 (2018年入社)



私は、インフラ業界に興味があり、お客様の生活に密接に関わる仕事内容に惹かれ入社を決意しました。現在は、給湯器やコンロ等のガス機器、リフォーム、電気などの提案営業、施工管理をしています。ホームライフ部ではお客様からお家に関することは何でもご相談いただくので、その度に新しいことを勉強でき、日々成長を実感できています。また、リフォームなど長期にわたって提案した案件が決まった時は大きな達成感があり、完工したときにお客様から「ありがとう」と喜んでいただけたことが励みになりました。

中堅社員となり、後輩も増えてきたので、もっと経験を積み、皆から慕われる存在を目指していきます。



## 先輩メッセージ

### “嬉しい、楽しい”という プラス思考を大切にしています。

四日市支店 堀山 莉子 (2021年入社)



私は、1年目は施工業者や製品の手配、施工時の立ち合い、開栓といった新築工事の管理を主に担当しました。図面の見方がわからず苦労しましたが、先輩やメーカーの方に聞いて勉強し身に付けることができました。2年目からはご家庭へのガス機器やリフォームの提案活動を行っています。ご提案から完成まで一貫して担当するため、成約の喜びから工事を成し遂げた達成感まで得ることができ、お客様からの「ありがとう」の言葉もやりがいに繋がっています。

今後は、より効率良く仕事を進め、工務店さんとの絆を深め、リフォームなど大きな案件を受注することを目標にしています。



## ホームライフ部営業職の1日のスケジュール

08:15	<b>出社</b>
08:30	<b>始業</b> メールチェック、一日の予定の確認・準備等を行います。
09:30	<b>工事立ち合い</b> お客様のところへお伺いし、給湯器取付工事を行います。 給湯器以外にも、ガスコンロやキッチン、トイレなどのリフォーム工事の場合もあります。
12:00	<b>お昼休憩</b> お昼は外食が多いです。 時には先輩社員とランチに行くことも♪
13:30	<b>不具合対応</b> お湯が出ない、コンロの火がつかないといったお客様からの問い合わせに緊急で対応することもあります。
15:00	<b>ガス開栓</b> 引っ越しなどに伴うガスの開栓を行ないます。
16:30	<b>事務作業</b> 事務所に戻り見積書作成、商品の発注、書類処理などを行います。
17:30	<b>終業</b> 当番制で電話や来客対応の日直が回ってきたり、緊急対応で残業が発生することもあります。

繁忙期には  
一日4件ほど対応することもあります。  
仕事の都合により、時差出勤も可能！  
比較的夏よりも  
冬がいそがしいです。





## 産業ガステクノロジー部

幅広い提案力を武器に、**マジ**企業のお悩み解決に**本気**

常務取締役 松永 和洋



産業ガステクノロジー部は、環境・省エネルギー・コスト削減などの企業様のニーズにあわせ、工業用・産業用ガスの供給及び関連機器の提案を担当しています。液化天然ガス(LNG)の供給も行い、取り扱うエネルギーは多彩です。

燃焼用ガス以外の領域では、半導体製造・食品製造など様々な分野で必要となる、酸素・窒素・炭酸ガスなどの各種産業ガスも供給しています。

今後のガスエンジンや新エネルギーの提案強化に向け、機械や化学といった専門人材の活躍の場が広がっています。

提案活動は重油から液化天然ガス・LPガスへの燃料転換、新工場建設に伴うガス供給や設備提案など多岐にわたり、地域のものづくりを支えています。お悩みを聞きながら様々な解決策を考え、お互いに本当に納得できるものにしていくために、2~3年かかることも珍しくありません。



## 先輩メッセージ

研修が充実しており、周囲のサポートも手厚いのが魅力です。

第1課 村浜 恭弥 (2022年入社)



私は、法人のお客様にLPガスや液化天然ガス、生産に必要な設備機器の提案をしています。お客様は食品工場、自動車部品工場、薬品加工工場など業種も様々です。

初めて工場の新築現場に入った際は、現場で何が起こっているのか理解し、話についていくのが大変でした。そんな中、施主と業者との仲介役として存在意義を発揮し、工事をいかに円滑に進めることができるか、お客様へ説得力のある説明をすることが大切だと教わりました。経験豊富な社員が多く、先輩がしっかりサポートしてくれます。失敗も経験しながら一緒に頑張りましょう。





空調＆エネルギー部

設備の専門集団として **マジ** 快適を届けることに**本気**

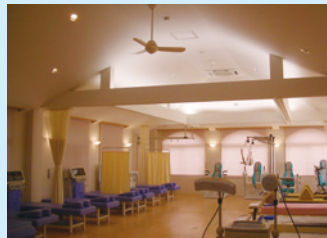
部長 山下 直久



空調＆エネルギー部は、ガス・給排水・電気・空調・防消火設備の工事管理を担当し、飲食店・温浴施設などの商業施設、医療施設の建設やリニューアルに携わっています。

ガスから業務施設の空調までカバーしている会社は少なく、その幅広さが当社の大きな強みです。電気や建築の専門人材も活躍しています。例えばレストランであれば、店舗のデザイン及び厨房設備設計から、厨房機器・空調機器・給排水工事まで一括して担当しています。そのノウハウをもとに、完成後のメンテナンスも安心して任せさせていただきます。

最近では、防災への関心が高まっており、災害に強いというLPガスの強みを生かしたガス栓ユニットも自社で開発しご好評いただいています。今後は、ガスで電気を創るガス発電システムの活用も含めて、一層の省エネルギーとコスト削減提案に力を入れていきたいと考えています。



先輩メッセージ

若手のうちから、いろいろなことに挑戦できています。

第3課 伊藤 優太 (2022年入社)



私は技術職として、設備工事の現場管理や設計管理を担当し、商業施設への機器販売にも携わっています。当社は部署の枠にとらわれず、他部署やグループ会社と連携しながら様々な事業に取り組んでおり、若手のうちから幅広い経験を積むことができます。

また、部署内はチームワークが良く、先輩社員からのサポートも手厚いので自分から積極的に挑戦できています。実技を伴う資格試験の際には、先輩社員に親切に指導していただき合格することができました。今後もさらなるスキルアップを目指し、資格取得や業務の幅を広げていきたいと考えています。





オートライフ部

# 自動車の トータルサポートに**マジ**本気

取締役部長 川端 直樹



オートライフ部は、自動車販売・車検・修理・自動車保険・ガソリンスタンドなど、カーライフのトータルサポートを目指し事業拡大してきました。

自動車販売事業では、新車販売のほか、全国のオークション会場からお客様のお好みの自動車を検索し、国産車はもとより外国車まで幅広く取り扱っています。

当社の車検の特徴は、約1時間で終了するスピード車検であることです。スピードと低価格という魅力に加えて、お客様の立ち合いのもとで作業を行うため、納得度が高いことも好評です。

また、運営しているガソリンスタンドは、太陽光発電と蓄電池を設置した「災害対応スタンド」として、災害時の地域におけるサービス提供体制も万全です。

今後は自動車販売・車検・修理を一層充実させていくとともに、钣金事業へも領域を拡大して、お客様のご要望にワンストップでお応えできる、総合サービスステーションを目指します。



先輩メッセージ

## 幅広い業務で、 お客様満足を目指していきます！

オアシスミルクロード

岸田 直樹 (2016年入社)



私はガソリンスタンドで給油のサポートをはじめ、オイル交換やタイヤ交換などの車両整備、自動車販売まで幅広い業務を担当しています。

当社は年齢層が幅広い会社ですが、優しい先輩が多く、分からないことも気軽に相談できる環境です。入社前は人間関係や仕事を覚えられるかなど、不安に感じることも多いと思いますが、日々のコミュニケーションを大切にすることで安心して働くことができます。

今後は自動車整備士や検査員の資格取得にも力を入れ、車のことでお困りの際は真っ先に頼っていただける存在を目指していきます。



## これまでの経験が今の自分につながっています。

津営業所 前山 敬吾 (2015年入社)



私は、家庭向けLPガス、ガス機器の販売、キッチン、お風呂、トイレ等の水まわりリフォームを中心に提案営業をしています。その他にもお客様の要望に合わせて取扱商品は多岐にわたります。

前部署の産業ガステクノロジー部では法人のお客様を担当していました。窒素タンク建設の案件では、飛び込み営業による案件獲得から完工までたくさんの苦勞がありました。が、「経験した苦勞が将来の自分の糧になる」という上司の

言葉を信じて最後までやり切ることができました。また当社は社員同士の距離が近く、悩みや困り事があった際には周囲にサポートしてもらえるのも魅力です。

私は入社以降、オートライフ部、産業ガステクノロジー部、ホームライフ部と3つの部署を経験してきました。現在はその経験を活かし広い視野で物事を捉え、何事にも前向きにトライすることで営業所をけん引していける存在になれるよう努めています。



## 社員同士の交流が活発で、風通しの良い職場です。

松阪営業所 久瀬 華花 (2020年入社)



私は、営業アシスタントとして、お客様からのお電話やご来訪の対応の他、PCを使用した数字入力や書類作成、定期開催される料理体験会の進捗を担当しています。当社は取扱い商品が多く、最初は覚えるのが大変でしたが、ライフサポート室によるコンロ勉強会や、メーカー主催の研修などのおかげで、今では自信を持ってお客様に商品説明ができるようになりました。

また、社内・部署内のコミュニケーションが活発なのも当社の魅力です。私は一人で仕事を

溜め込んでしまう傾向にあり、入社当時は余裕がなくなってしまうこともありましたが、先輩方はそんな私にいつも「一人で全部やろうとしなくていい、もっと頼ってほしい」と言ってくださいました。入社して右も左もわからない中で、先輩のこの言葉はとても嬉しく、人とともに仕事ができることのありがたさを感じています。

今後は営業社員が営業業務に専念できるようにサポートの幅を広げ、間接的ではありますが、お客様にもっと笑顔を届けていきたいです。



# 自分を高めていける、様々なシステムやサポートがあります。

自主性を活かして能力を伸ばす

## 人材育成システム

当社の人材育成は社員の自主性を大切にしており、一人一人がいかに自分を磨き、自己実現を図っていくかを重視しています。そのため各自の望む成長を細やかにサポートできるように、多彩な研修、助成制度を導入しています。

入社後は先輩社員との半年間の同行研修のほか、実際のガス機器を使用した研修や資格研修を用意しています。ガス機器の知識・点検・修理などの技術を一から身に付けることができます。

さらに、定期昇給及び賞与の基準には職能資格制度を採用し、一人一人の努力の成果が反映される勤務・実績評価を行うことにより、業務に対する一層の意識向上を図っています。

### 研修制度・助成制度

新入社員研修、営業社員研修、管理者研修、留学制度（中国語圏への語学留学・研修制度）、資格取得対策講習などの助成

### 取得を目指す主な資格

ガス販売主任者、液化石油ガス設備士、丙種化学、甲・丙種ガス主任、甲・乙種機械、電気工事士、電験三種、給水装置工事、1級管工事、1級建築施工、宅地建物取引士など

資格取得に前向きで、複数の資格を保有している社員が多い当社。資格保有者の多さが当社の強みとなっています。



顧客接点強化の集大成

## かいてき創造祭

「かいてき創造祭」は毎年11月に開催しているイベントです。最新商品を含めた取扱商品の豊富さをPRし、多くの方に当社営業内容をより深く理解していただくことを目的に開催しています。

暮らしや産業に関わる体感型の商品展示のほか、バルーン搭乗やキッズ向けイベントで、幅広い年代のお客様にお楽しみいただいています。日頃の良好な関係づくりを土台としてイベントにて楽しい時間を共有することで、お客様との親交をさらに深めています。



## ガスを使った料理の楽しさを実感 料理体験会

ホームライフスタジオは、お客様が様々なガス機器をご使用いただける体験型スタジオで、桑員・四日市・鈴鹿・津・松阪・伊勢・伊賀の支店営業所に設置されています。

ここで行われる「料理体験会」は、最新型のガスコンロを使用してお客様と社員がふれあいながら料理を行うイベントで、最新機器の便利な機能を楽しく体験していただくと共に、料理そのものの魅力を再確認していただけます。ガスの炎による、食材が持つ本来の味を生かした様々な料理をお楽しみいただいています。



## 新しい可能性にチャレンジ 新規事業

当社は、新規事業にも積極的に取り組んでいます。2018年には「朝日ガスでんき」として電気販売を開始。インフラ事業では、多気町の大型商業施設「VISON」において、インフラ設備を施工し、現在も電気・ガス・上下水道の一括販売と保守管理を行っています。

また近年、不動産業の「朝日ハウジング」、金属加工業の「AG丸井鉄工」、温浴施設を運営する「AGスパリゾート」などのグループ会社とのコラボレーションも強化し、社員が活躍できるフィールドがさらに広がっています。

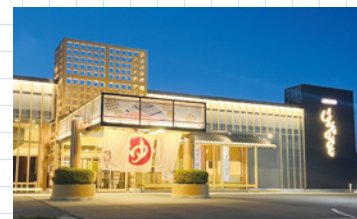
ほかに、災害に強いLPガスの強みを生かした災害対応型ユニット「GAS AID」といった自社製品の開発にも積極的です。



新しい挑戦においては困難はつきもの。社員一丸となり失敗を恐れずチャレンジし、事業範囲を拡大しています。



AG丸井鉄工



ゆうゆう会館



GAS AID



## 地域密着企業としての思いを胸に バルーンクラブ

当社が扱うエネルギー「LPGガス」で飛行する熱気球。熱気球クラブ「アサヒバルーンクラブ」は、日本全国の競技大会への出場と、小学校などでの体験搭乗会の開催を主に活動しています。

小学校では、温まった空気は軽くなることを学ぶ理科の学習をサポート。社員全員が積極的に参加することで、ふれあいを通じ結束を強化しています。また、地域のイベントでは幅広い年代の方々に搭乗いただき喜ばれるなど、エネルギーがもたらす大きな夢を心に育む場になっています。

風を読み取り目的地に向かう熱気球の姿に、時代の風を読み、力を合わせて一つの方向に進む当社の姿を重ね、日々活動しています。



## 成長を応援する 福利厚生

豊かな人間形成を目標とする当社は、福利厚生を充実させ、社員の成長を応援しています。

社員旅行、ボーリング大会など、連帯感が高まる数々の年中行事を実施。また社内でのゴルフクラブでは、スポーツを通じ社員間の親睦を深めています。社員、家族で利用できる、会員制リゾートホテル(リゾートトラスト、ダイワロイネットホテルズなど)も整っています。

入社2年以上の社員が会社負担で加入する企業年金など、将来設計のバックアップも充実しています。

人と人の交流や触れ合いの機会を充実させることにより、社員一人一人が、健康的で充実した生活を満喫しています。



# 暮らしと産業のベストパートナー

## ●商号

朝日ガスエナジー株式会社

## ●設立

1968年8月30日

## ●本社・事業所

本社 / 四日市市西坂部町4789-2

四日市支店 / 四日市市西坂部町4789-2

松阪支店 / 松阪市嬉野天花寺町647

江南営業所 / 愛知県江南市江森町西60-1

名古屋西営業所 / 愛知県愛西市千引町66

桑員営業所 / 員弁郡東員町大木1519-3

鈴鹿営業所 / 鈴鹿市安塚町1350-194

伊賀営業所 / 伊賀市山出1630-1

津営業所 / 津市高茶屋小森町1706-84

松阪営業所 / 松阪市田村町386-5

伊勢営業所 / 伊勢市小俣町宮前720

千葉営業所 / 白井市中302-1

ホームエネルギー東関東内

多気事業所 / 多気郡多気町西山649-23

四日市ガスセンター / 三重郡菟野町竹成2234-4

鈴鹿ガスセンター / 鈴鹿市安塚町1350-193

松阪ガスセンター / 松阪市嬉野天花寺町647

オアシス坂部SS / 四日市市山之一色町509-1

オアシスミルクロード宿野SS / 三重郡菟野町宿野258-1

速太郎四日市店 / 四日市市山之一色町509-1

速太郎菟野店 / 三重郡菟野町宿野258-1

## ●役員

代表取締役 社長 森 明

常務取締役 松永 和洋 / 村林 徹

取締役 川端 直樹 / 大垣 尊徳 / 松原 潤

監査役 森 道子 / 山岸 巧

## ●従業員数

220名

## ●平均年齢

35歳

## ●資本金

1億4,500万円

## ●取引銀行

百五銀行 川原町支店

日本政策金融公庫 津支店

三菱UFJ銀行 四日市支店

商工中金 四日市支店

## ●関係会社

朝日エンジニアリング株式会社

朝日テック株式会社

朝日能源(天津)有限公司(中国天津市)

AGクマノ酸素株式会社

朝日ハウジング株式会社

AG丸井鉄工株式会社

インフラネット多気株式会社

AGスパリゾート株式会社

## ●事業内容

- ・エネルギー（天然ガス、LPガス、電気）の最適提案
- ・産業ガスの製造・販売
- ・ガス機器・住宅設備機器・リフォームの提案・施工
- ・インフラ（ガス、電気、上下水道）・空調・防消火設備機器の設計・施工
- ・SS事業（石油製品販売、自動車整備・販売・車検）
- ・不動産事業

## ●待遇と勤務

- ・昇給 / 年1回(4月)
- ・賞与 / 年2回(7月、12月)
- ・勤務時間 / 8時30分～17時30分
- ・休日・休暇 / 年間120日+有給休暇(初年度10日付与)
- ・福利厚生 / 各種社会保険、退職金制度、財形貯蓄、企業年金、厚生会、社員旅行、会員制リゾート施設の利用

## ●応募と選考

- ・採用学科 / 全学部、全学科
- ・採用職種 / 営業職、技術職、事務職
- ・応募方法 / 自由応募
- ・提出書類 / エントリーシート(マイナビ My Career Box)、卒業見込証明書、成績証明書
- ・選考方法 / 面接、適性検査
- ・採用実績校 / 愛知大学、愛知学院大学、愛知工業大学、愛知淑徳大学、大阪産業大学、金沢星稜大学、関西大学、関東学院大学、京都産業大学、京都橘大学、金城学院大学、皇學館大学、駒澤大学、至学館大学、静岡産業大学、椋山女学園大学、専修大学、中京大学、中部大学、名古屋経済大学、名古屋商科大学、名古屋市立大学、南山大学、日本福祉大学、佛教大学、三重大学、明治大学、名城大学、四日市大学、龍谷大学、高田短期大学、名古屋女子大学短期大学部、三重短期大学 他
- ・連絡先 / 総務課 藤原・矢田  
電話 059-332-2313



マスコットキャラクター  
「ココロくん」



朝日ガスエナジー  
公式 Instagram



## 朝日ガスエナジー株式会社

〒512-0913 三重県四日市市西坂部町 4789-2  
担当 TEL: 059-332-2313 FAX: 059-333-1701  
URL: <https://www.asahigas.co.jp>  
Mail: [somuka@asahigas.co.jp](mailto:somuka@asahigas.co.jp)